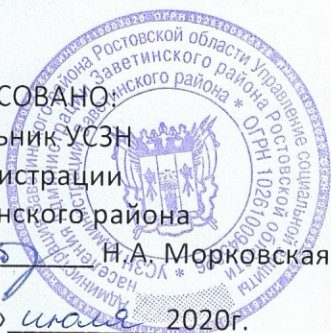


СОГЛАСОВАНО:  
Начальник УСЗН  
Администрации  
Заветинского района  
Н.А. Морковская  
«21» июля 2020г.



УТВЕРЖДЕНО:  
Глава Администрации  
Федосеевского сельского  
поселения  
А.Р. Ткаченко



## ПАСПОРТ ДОСТУПНОСТИ

объекта социальной инфраструктуры (ОСИ)  
муниципального бюджетного учреждения культуры  
«Федосеевский Дом культуры»  
№ 1/27

### 1. Общие сведения об объекте

- 1.1. Наименование (вид) объекта: Муниципальное бюджетное учреждения культуры «Федосеевский сельский Дом культуры».
- 1.2. Адрес объекта: Ростовская область, Заветинский район, с.Федосеевка, ул.Центральная 11а.
- 1.3. Сведения о размещении объекта:
- отдельно стоящее здание 2 этажей, 603,5 кв.м
  - часть здания \_\_\_\_\_ этажей (или на \_\_\_\_\_ этаже), \_\_\_\_\_ кв.м
  - наличие прилегающего земельного участка (да, нет); 102,76 кв.м
- 1.4. Год постройки здания 1976 г.
- 1.5. Дата предстоящих плановых ремонтных работ: капитальный ремонт здания 2021 г.

### сведения об организации, расположенной на объекте

- 1.6. Название организации (учреждения), (полное юридическое наименование – согласно Уставу, краткое наименование): Муниципальное бюджетного учреждения культуры «Федосеевский сельский Дом культуры».
- 1.7. Юридический адрес организации (учреждения): 347444 Ростовская область, Заветинский район, с.Федосеевка, ул.Центральная 11а.
- 1.8. Основание для пользования объектом: оперативное управление.
- 1.9. Форма собственности: государственная
- 1.10. Территориальная принадлежность: муниципальная
- 1.11. Вышестоящая организация: Администрация Федосеевского сельского поселения.
- 1.12. Адрес вышестоящей организации, другие координаты: 347444 Ростовская область, Заветинский район, с.Федосеевка, ул.Гагарина 11а.

### 2. Характеристика деятельности организации на объекте (по обслуживанию населения)

- 2.1 Сфера деятельности (культура, связь и информация, транспорт, жилой фонд, потребительский рынок и сфера услуг, другое) культура.
- 2.2 Виды оказываемых услуг: культурно-досуговая деятельность.

2.3 Форма оказания услуг: (на объекте, с длительным пребыванием, в т.ч. проживанием, на дому, дистанционно) на объекте.

2.4 Категории обслуживаемого населения по возрасту: (дети, взрослые трудоспособного возраста, пожилые; все возрастные категории) все возрастные категории.

2.5 Категории обслуживаемых инвалидов: инвалиды, передвигающиеся на коляске, инвалиды с нарушениями опорно-двигательного аппарата; нарушениями зрения, нарушениями слуха, нарушениями умственного развития .

2.6 Плановая мощность: посещаемость (количество обслуживаемых в день), вместимость, пропускная способность до 50 чел.в день.

2.7 Участие в исполнении ИПР инвалида, ребенка-инвалида (да, нет) нет.

### 3. Состояние доступности объекта

#### 3.1 Путь следования к объекту пассажирским транспортом

(описать маршрут движения с использованием пассажирского транспорта)

Маршрутный автобус, автобусная остановка.

наличие адаптированного пассажирского транспорта к объекту нет.

#### 3.2 Путь к объекту от ближайшей остановки пассажирского транспорта:

3.2.1 расстояние до объекта от остановки транспорта 400 м

3.2.2 время движения (пешком) 5-6 мин

3.2.3 наличие выделенного от проезжей части пешеходного пути (да, нет),

3.2.4 Перекрестки: нерегулируемые; регулируемые, со звуковой сигнализацией, таймером; нет

3.2.5 Информация на пути следования к объекту: акустическая, тактильная, визуальная; нет

3.2.6 Перепады высоты на пути: есть, нет.

Их обустройство для инвалидов на коляске: да, нет.

#### 3.3 Организация доступности объекта для инвалидов – форма обслуживания\*

№№ п/п	Категория инвалидов (вид нарушения)	Вариант организации доступности объекта (формы обслуживания)*
1.	Все категории инвалидов и МГН	<u>ДУ</u>
	<i>в том числе инвалиды:</i>	
2	передвигающиеся на креслах-колясках	<u>ДУ</u>
3	с нарушениями опорно-двигательного аппарата	<u>ДУ</u>
4	с нарушениями зрения	<u>ДУ</u>
5	с нарушениями слуха	<u>ДУ</u>
6	с нарушениями умственного развития	<u>А</u>

\* - указывается один из вариантов: «А», «Б», «ДУ», «ВНД»

#### 3.4 Состояние доступности основных структурно-функциональных зон

№№ п \п	Основные структурно-функциональные зоны	Состояние доступности, в том числе для основных категорий инвалидов**
1	Территория, прилегающая к зданию (участок)	<u>ДЧ-В</u>
2	Вход (входы) в здание	<u>ВНД</u>
3	Путь (пути) движения внутри здания (в т.ч. пути эвакуации)	<u>ДУ</u>



4	Зона целевого назначения здания (целевого посещения объекта)	ДУ
5	Санитарно-гигиенические помещения	ВНД
6	Система информации и связи (на всех зонах)	ДУ
7	Пути движения к объекту (от остановки транспорта)	ДП-И(О,К,У)

\*\* Указывается: ДП-В - доступно полностью всем; ДП-И (К, О, С, Г, У) – доступно полностью избирательно (указать категории инвалидов); ДЧ-В - доступно частично всем; ДЧ-И (К, О, С, Г, У) – доступно частично избирательно (указать категории инвалидов); ДУ - доступно условно, ВНД – временно недоступно

**3.5. ИТОГОВОЕ ЗАКЛЮЧЕНИЕ о состоянии доступности ОСИ: Состояние доступности объекта оценено как условная (с дополнительной помощью) доступность.**

#### 4. Управленческое решение

##### 4.1. Рекомендации по адаптации основных структурных элементов объекта

№№ п \п	Основные структурно-функциональные зоны объекта	Рекомендации по адаптации объекта (вид работы)*
1	Территория, прилегающая к зданию (участок)	-
2	Вход (входы) в здание	<b>Капитальный ремонт</b>
3	Путь (пути) движения внутри здания (в т.ч. пути эвакуации)	-
4	Зона целевого назначения здания (целевого посещения объекта)	-
5	Санитарно-гигиенические помещения	<b>Капитальный ремонт</b>
6	Система информации на объекте (на всех зонах)	-
7	Пути движения к объекту (от остановки транспорта)	-
8	<b>Все зоны и участки</b>	<b>Капитальный ремонт</b>

\*- указывается один из вариантов (видов работ): не нуждается; ремонт (текущий, капитальный); индивидуальное решение с ТСР; технические решения невозможны – организация альтернативной формы обслуживания

##### 4.2. Период проведения работ до 2025 года

в рамках исполнения плана по обеспечению доступности объекта МБУК «Федосеевский СДК»

(указывается наименование документа: программы, плана)

4.3 Ожидаемый результат (по состоянию доступности) после выполнения работ по адаптации : беспрепятственный доступ(эвакуация) на объект.

4.4. Для принятия решения требуется, не требуется (нужное подчеркнуть):

Согласование \_\_\_\_\_

Имеется заключение уполномоченной организации о состоянии доступности объекта (наименование документа и выдавшей его организации, дата), прилагается

нет

4.5. Информация размещена (обновлена) на Карте доступности субъекта Российской Федерации дата: нет

#### 5. Особые отметки

Паспорт сформирован на основании:

1. Анкеты (информации об объекте) от «17» июня 2020 г.,

2. Акта обследования объекта: № 1 акта \_\_\_\_\_ от «17» июня 2020 г.

3. Решения рабочей Комиссии МБУК «Федосеевский СДК» от «17» июня 2020 г.





УТВЕРЖДАЮ

Директор МБУК

«Федосеевский СДК»

Е.П. Садчикова

2020г.

## АНКЕТА

(информация об объекте социальной инфраструктуры)  
К ПАСПОРТУ ДОСТУПНОСТИ ОСИ  
муниципального бюджетного учреждения культуры  
«Федосеевский Дом культуры»

№ 1 / 27

### 1. Общие сведения об объекте

1.1. Наименование (вид) объекта Муниципальное бюджетное учреждения культуры «Федосеевский сельский Дом культуры».

1.2. Адрес объекта: Ростовская область, Заветинский район, с. Федосеевка, ул. Центральная 11а.

1.3. Сведения о размещении объекта:

- отдельно стоящее здание 2 этажей, 603,5 кв.м.

- часть здания \_\_\_\_\_ этажей (или на \_\_\_\_\_ этаже), 102,76 кв.м.

1.4. Год постройки здания 1976, последнего капитального ремонта \_\_\_\_\_

1.5. Дата предстоящих плановых ремонтных работ: капитального 2021 года.

### сведения об организации, расположенной на объекте

1.6. Название организации (учреждения), (полное юридическое наименование – согласно Уставу, краткое наименование) Муниципальное бюджетного учреждения культуры «Федосеевский сельский Дом культуры»

1.7. Юридический адрес организации (учреждения): 347444 Ростовская область, Заветинский район, с. Федосеевка, ул. Центральная 11а.

1.8. Основание для пользования объектом (оперативное управление, аренда, собственность)

1.9. Форма собственности (государственная, негосударственная)

1.10. Территориальная принадлежность (федеральная, региональная, муниципальная)

1.11. Вышестоящая организация (наименование) Администрация Федосеевского сельского поселения

1.12. Адрес вышестоящей организации, другие координаты : 347444 Ростовская область, Заветинский район, с. Федосеевка, ул. Гагарина 11а.

### 2. Характеристика деятельности организации на объекте

2.1 Сфера деятельности (здравоохранение, образование, социальная защита, физическая культура и спорт, культура, связь и информация, транспорт, жилой фонд, потребительский рынок и сфера услуг, другое

культура

2.2 Виды оказываемых услуг культурно-досуговая деятельность.

2.3 Форма оказания услуг: (на объекте, с длительным пребыванием, в т.ч. проживанием, на дому, дистанционно)

2.4 Категории обслуживаемого населения по возрасту: (дети, взрослые трудоспособного возраста, пожилые; все возрастные категории)

2.5 Категории обслуживаемых инвалидов: инвалиды, передвигающиеся на коляске, инвалиды с нарушениями опорно-двигательного аппарата; нарушениями зрения, нарушениями слуха, нарушениями умственного развития

2.6 Плановая мощность: посещаемость (количество обслуживаемых в день), вместимость, пропускная способность: до 50 чел. в день

2.7 Участие в исполнении ИПР инвалида, ребенка-инвалида (да, нет)

### 3. Состояние доступности объекта для инвалидов и других маломобильных групп населения (МГН)

#### 3.1 Путь следования к объекту пассажирским транспортом

(описать маршрут движения с использованием пассажирского транспорта)

Маршрутный автобус, автобусная остановка.

наличие адаптированного пассажирского транспорта к объекту нет

#### 3.2 Путь к объекту от ближайшей остановки пассажирского транспорта:

3.2.1 расстояние до объекта от остановки транспорта 400 м

3.2.2 время движения (пешком) 5-6 мин

3.2.3 наличие выделенного от проезжей части пешеходного пути (да, нет),

3.2.4 Перекрестки: нерегулируемые; регулируемые, со звуковой сигнализацией, таймером; нет

3.2.5 Информация на пути следования к объекту: акустическая, тактильная, визуальная; нет

3.2.6 Перепады высоты на пути: есть, нет

Их обустройство для инвалидов на коляске: да, нет

#### 3.3 Вариант организации доступности ОСИ (формы обслуживания)\* с учетом СП 35-101-2001

№№ п/п	Категория инвалидов (вид нарушения)	Вариант организации доступности объекта
1.	Все категории инвалидов и МГН	ДУ
	<i>в том числе инвалиды:</i>	
2	передвигающиеся на креслах-колясках	ДУ
3	с нарушениями опорно-двигательного аппарата	ДУ
4	с нарушениями зрения	ДУ
5	с нарушениями слуха	ДУ
6	с нарушениями умственного развития	А

\* - указывается один из вариантов: «А», «Б», «ДУ», «ВНД»

#### 4. Управленческое решение (предложения по адаптации основных структурных элементов объекта)

№ п \п	Основные структурно-функциональные зоны объекта	Рекомендации по адаптации объекта (вид работы)*
-----------	---	---

1	Территория, прилегающая к зданию (участок)	-
2	Вход (входы) в здание	<b>Капитальный ремонт</b>
3	Путь (пути) движения внутри здания (в т.ч. пути эвакуации)	-
4	Зона целевого назначения (целевого посещения объекта)	-
5	Санитарно-гигиенические помещения	<b>Капитальный ремонт</b>
6	Система информации на объекте (на всех зонах)	-
7	Пути движения к объекту (от остановки транспорта)	-
8.	<b>Все зоны и участки</b>	<b>Капитальный ремонт</b>

\* - указывается один из вариантов (видов работ): не нуждается; ремонт (текущий, капитальный); индивидуальное решение с ТСР; технические решения невозможны – организация альтернативной формы обслуживания

Размещение информации на Карте доступности субъекта Российской Федерации согласовано: нет

(подпись, Ф.И.О., должность; координаты для связи уполномоченного представителя объекта)





УТВЕРЖДАЮ  
Директор МБУК  
«Федосеевский СДК»  
Е.П. Садчикова  
« 17 » июля 2020г.

**АКТ ОБСЛЕДОВАНИЯ**  
**объекта социальной инфраструктуры**  
**К ПАСПОРТУ ДОСТУПНОСТИ ОСИ**  
№ 1 / 27.

Заветинский район, Ростовская область

« 17 » июля 20 20 г.

Наименование территориального  
образования субъекта Российской  
Федерации

**1. Общие сведения об объекте**

- 1.1. Наименование (вид) объекта: Муниципальное бюджетное учреждения культуры «Федосеевский сельский Дом культуры».
- 1.2. Адрес объекта: Ростовская область, Заветинский район, с. Федосеевка, ул. Центральная 11а.
- 1.3. Сведения о размещении объекта:
- отдельно стоящее здание 2 этажей, 603,5 кв.м
  - часть здания \_\_\_\_\_ этажей (или на \_\_\_\_\_ этаже), \_\_\_\_\_ кв.м
  - наличие прилегающего земельного участка (да, нет); 102,76 кв.м
- 1.4. Год постройки здания 1976, последнего капитального ремонта \_\_\_\_\_
- 1.5. Дата предстоящих плановых ремонтных работ: капитального 2021 г.
- 1.6. Название организации (учреждения), (полное юридическое наименование – согласно Уставу, краткое наименование): Муниципальное бюджетного учреждения культуры «Федосеевский сельский Дом культуры»
- 1.7. Юридический адрес организации (учреждения) ): 347444 Ростовская область, Заветинский район, с. Федосеевка, ул. Центральная 11а.

**2. Характеристика деятельности организации на объекте**

Дополнительная информация: МБУК «Федосеевский СДК» предоставляет культурно – досуговые услуги в сфере культуры для всех возрастных категорий населения.

**3. Состояние доступности объекта**

- 3.1 Путь следования к объекту пассажирским транспортом  
(описать маршрут движения с использованием пассажирского транспорта)  
Маршрутный автобус, автобусная остановка.

наличие адаптированного пассажирского транспорта к объекту нет

### 3.2 Путь к объекту от ближайшей остановки пассажирского транспорта:

3.2.1 расстояние до объекта от остановки транспорта: 400м.

3.2.2 время движения (пешком) 5-6 мин

3.2.3 наличие выделенного от проезжей части пешеходного пути (да, нет),

3.2.4 Перекрестки: нерегулируемые; регулируемые, со звуковой сигнализацией, таймером; нет

3.2.5 Информация на пути следования к объекту: акустическая, тактильная, визуальная; нет

3.2.6 Перепады высоты на пути: есть, нет.

Их обустройство для инвалидов на коляске: да, нет.

### 3.3 Организация доступности объекта для инвалидов – форма обслуживания

№№ п/п	Категория инвалидов (вид нарушения)	Вариант организации доступности объекта (формы обслуживания)*
1.	Все категории инвалидов и МГН	ДУ
	<i>в том числе инвалиды:</i>	
2	передвигающиеся на креслах-колясках	ДУ
3	с нарушениями опорно-двигательного аппарата	ДУ
4	с нарушениями зрения	ДУ
5	с нарушениями слуха	ДУ
6	с нарушениями умственного развития	А

\* - указывается один из вариантов: «А», «Б», «ДУ», «ВНД»

### 3.4 Состояние доступности основных структурно-функциональных зон

№№ п/п	Основные структурно- функциональные зоны	Состояние доступности, в том числе для основных категорий инвалидов**	Приложение	
			№ на плане	№ фото
1	Территория, прилегающая к зданию (участок)	ДЧ-В		1,2
2	Вход (входы) в здание	ВНД		5
3	Путь (пути) движения внутри здания (в т.ч. пути эвакуации)	ДУ		6-15
4	Зона целевого назначения здания	ДУ		9,10



	(целевого посещения объекта)			
5	Санитарно-гигиенические помещения	<b>ВНД</b>		-
6	Система информации и связи (на всех зонах)	<b>ДУ</b>		17
7	Пути движения к объекту (от остановки транспорта)	<b>ДП-И (К,О,У)</b>		1,2,16

\*\* Указывается: **ДП-В** - доступно полностью всем; **ДП-И (К, О, С, Г, У)** – доступно полностью избирательно (указать категории инвалидов); **ДЧ-В** - доступно частично всем; **ДЧ-И (К, О, С, Г, У)** – доступно частично избирательно (указать категории инвалидов); **ДУ** - доступно условно, **ВНД** - недоступно

**3.5. ИТОГОВОЕ ЗАКЛЮЧЕНИЕ о состоянии доступности ОСИ:** Объект признан условно доступным для всех категорий инвалидов. Условная доступность объекта обеспечена содействием сотрудников объекта, ответственных за сопровождение и оказание помощи инвалидам при посещениях ими объекта.

#### 4. Управленческое решение (проект)

4.1. Рекомендации по адаптации основных структурных элементов объекта:

№№ п \п	Основные структурно-функциональные зоны объекта	Рекомендации по адаптации объекта (вид работы)*
1	Территория, прилегающая к зданию (участок)	-
2	Вход (входы) в здание	<b>Капитальный ремонт</b>
3	Путь (пути) движения внутри здания (в т.ч. пути эвакуации)	<b>индивидуальное решение с ТСР</b>
4	Зона целевого назначения здания (целевого посещения объекта)	-
5	Санитарно-гигиенические помещения	<b>Капитальный ремонт</b>
6	Система информации на объекте (на всех зонах)	<b>индивидуальное решение с ТСР</b>
7	Пути движения к объекту (от остановки транспорта)	-
8.	Все зоны и участки	<b>Капитальный ремонт</b>

\*- указывается один из вариантов (видов работ): не нуждается; ремонт (текущий, капитальный); индивидуальное решение с ТСР; технические решения невозможны – организация альтернативной формы обслуживания

4.2. Период проведения работ до 2025 года.

в рамках исполнения плана по обеспечению доступности объекта МБУК «Федосеевский СДК»  
(указывается наименование документа: программы, плана)

4.3 Ожидаемый результат (по состоянию доступности) после выполнения работ по адаптации беспрепятственный доступ МГН на объект.

Оценка результата исполнения программы, плана (по состоянию доступности) ДУ



4.4. Для принятия решения требуется, не требуется (нужное подчеркнуть):

4.4.1. согласование на Комиссии \_\_\_\_\_

(наименование Комиссии по координации деятельности в сфере обеспечения доступной среды жизнедеятельности для инвалидов и других МГН)

4.4.2. согласование работ с надзорными органами (в сфере проектирования и строительства, архитектуры, охраны памятников, другое - указать)

4.4.3. техническая экспертиза; разработка проектно-сметной документации;

4.4.4. согласование с вышестоящей организацией (собственником объекта);

4.4.5. согласование с общественными организациями инвалидов \_\_\_\_\_;

4.4.6. другое \_\_\_\_\_

Имеется заключение уполномоченной организации о состоянии доступности объекта (наименование документа и выдавшей его организации, дата), прилагается \_\_\_\_\_

4.7. Информация может быть размещена (обновлена) на Карте доступности субъекта Российской Федерации : нет, на сайте Администрации Федосеевского сельского поселения .  
(наименование сайта, портала)

## 5. Особые отметки

ПРИЛОЖЕНИЯ:

Результаты обследования:

1. Территории, прилегающей к объекту на \_\_\_\_\_ 3 \_\_\_\_\_ л.
2. Входа (входов) в здание на \_\_\_\_\_ 4 \_\_\_\_\_ л.
3. Путей движения в здании на \_\_\_\_\_ 4 \_\_\_\_\_ л.
4. Зоны целевого назначения объекта на \_\_\_\_\_ 6 \_\_\_\_\_ л.
5. Санитарно-гигиенических помещений на \_\_\_\_\_ 2 \_\_\_\_\_ л.
6. Системы информации (и связи) на объекте на \_\_\_\_\_ 2 \_\_\_\_\_ л.

Результаты фотофиксации на объекте \_\_\_\_\_ на \_\_\_\_\_ 9 \_\_\_\_\_ л.

Поэтажные планы, паспорт БТИ \_\_\_\_\_ на \_\_\_\_\_ л.

Другое (в том числе дополнительная информация о путях движения к объекту) \_\_\_\_\_

Представители организации,  
расположенной на объекте :

Директор МБУК «Федосеевский СДК» \_\_\_\_\_ Е.П.Садчикова  
(Подпись)

Члены рабочей группы:

Бухгалтер 1 категории \_\_\_\_\_ Ю.В. Ратиева  
(Подпись)

Художественный руководитель \_\_\_\_\_ С.В. Данильченко

Управленческое решение согласовано « 17 » \_\_\_\_\_ 2020 г. (протокол № \_\_\_\_\_)

Комиссией по обследованию объектов и экспертной оценке состояния их доступности.

## I Результаты обследования:

## 1. Территории, прилегающей к зданию (участка)

МБУК «Федосеевский СДК», Ростовская обл., Заветинский р-н, с.Федосеевка, ул.Центральная 11а.

Наименование объекта, адрес

№ п/п	Наименование функционально-планировочного элемента	Наличие элемента			Выявленные нарушения и замечания		Работы по адаптации объектов	
		есть/нет	№ на плане	№ фото	Содержание	Значимо для инвалида (категория)	Содержание	Виды работ
1.1	Вход (входы) на территорию	Нет	-		-	-	-	-
1.2	Путь (пути) движения на территории	Есть	1	1	Отсутствуют бордюры по краям пешеходных дорожек	ДЧИ(К,О,С)	СП 59.13330.201 6 - 5.1.5 в местах пересечения пешеходных и транспортных путей, имеющих перепад высот более 0,015 м, пешеходные пути обустройства с съездами с двух сторон проезжей части или искусственными неровностям и по всей	ТСР

							ширине проезжей части. На переходе через проезжую часть должны быть установлены бордюрные съезды шириной не менее 1,5 м, которые не должны выступать на проезжую часть.	
1.3	Лестница (наружная)	нет	-	-	-	-	-	-
1.4	Пандус (наружный)	нет	-	-	-	-	-	-
1.5	Автостоянка и парковка	нет	-	-	-	-	-	-
	ОБЩИЕ требования к зоне		-	-	Отсутствуют бордюры по краям пешеходных дорожек		Должны быть предусмотрены условия беспрепятственного, безопасного и удобного передвижения МГН по участку к доступному входу в здание с учетом требований СП 42.13330	-



## II Заключение по зоне:

Наименование структурно- функциональной зоны	Состояние доступности*  (к пункту 3.4 Акта обследования ОСИ)	Приложение		Рекомендации по адаптации  (вид работы)**  к пункту 4.1 Акта обследования ОСИ
		№ на плане	№ фото	
Территория, прилегающая к зданию	ДЧ-В	1	1	-

\* указывается: **ДП-В** - доступно полностью всем; **ДП-И** (К, О, С, Г, У) – доступно полностью избирательно (указать категории инвалидов); **ДЧ-В** - доступно частично всем; **ДЧ-И** (К, О, С, Г, У) – доступно частично избирательно (указать категории инвалидов); **ДУ** - доступно условно, **ВНД** - недоступно

\*\*указывается один из вариантов: не нуждается; ремонт (текущий, капитальный); индивидуальное решение с ТСР; технические решения невозможны – организация альтернативной формы обслуживания

Комментарий к заключению: Состояние доступности территории оценено, как доступно частично всем (К, О, С, У, Г). Организация ситуационной помощи на объекте оказывается персоналом, для чего необходимо:

- внести соответствующие изменения в «Правила оказания услуг в учреждении»;
  - закрепить ответственных сотрудников с закреплением функциональных обязанностей в их должностных инструкциях;
  - провести со всеми сотрудниками (обучение) правилам оказания ситуационной помощи инвалидам и МГН на объекте;
- Данные мероприятия должны быть согласованы с общественной организацией инвалидов.

## I Результаты обследования:

## 2. Входа (входов) в здание

МБУК «Федосеевский СДК», Ростовская обл., Заветинский р-н, с.Федосеевка, ул.Центральная 11а.

Наименование объекта, адрес

№ п/п	Наименование функционально-планировочного элемента	Наличие элемента			Выявленные нарушения и замечания		Работы по адаптации объектов	
		есть/нет	№ на плане	№ фото	Содержание	Значимо для инвалида (категория)	Содержание	Виды работ
2.1	Лестница (наружная)	есть	2	4	ширина марша 4 м; высота подъема ступени 0,18 м; ширина проступней менее 0,40 м.	О,С	Ширина лестничных маршей внешних лестниц на участках проектируемых зданий и сооружений должна быть не менее 1,35 м. СП 59.13330.2016 п. 5.1.12; высота подступенка - от 0,12 до 0,15 м.  Ширина проступней должна быть: для наружных лестниц – не менее 0,40 м.	Текущий ремонт
2.2	Пандус (наружный)	нет	-	-	-	К,О	Установить пандус СП	Капитальный

							59.13330.2012	ремонт
2.3	Входная площадка (перед дверью)	есть	2.1	16	Глубина входной площадки при открывании двери к себе 1,45 м; отсутствие водоотвода.	К,Г,С,О,У	Размеры входной площадки с пандусом - не менее 2,2*2,2 м. СП 59.13330.2016 п. 6.1.4; входная площадка при входах, доступных МГН, должна иметь водоотвод СП 59.13330.2016 п. 6.1.4	ТСР
2.4	Дверь (входная)	Есть	2.2.	5	Высота дверных ручек 1,2 м от пола; ширина одного полотна дверного проема меньше 0,9м; высота порога в дверном проеме больше 0,025 м; ручка двери и полотно двери одного цвета; отсутствует доводчик двери.	К,Г,С,О,У	При двухстворчатых входных дверях ширина одной створки (дверного полотна) должна быть 0,9 м. При проектировании реконструируемых, подлежащих капитальному ремонту и приспособляемых зданий и сооружений ширина входных дверных проемов принимается по месту от 0,9 до 1,2 м. СП 59.13330.2016 п. 6.1.5; устранить дверной порог; установка дверных ручек на высоте от 0,85 м до 1,1 м от пола;	Капитальный ремонт



							установка цветной ручки контрастного цвета; установка доводчика на двери.	
2.5	Тамбур	Есть	2.3	6	Покрытие пола при намокании скользит	К,Г,С,О,У	Поверхности покрытий тамбуров должны быть твердыми, не допускать скольжения при намокании СП 59.13330.2016 п. 6.1.4;	Текущий ремонт
	ОБЩИЕ требования к зоне		-	-	-	-	Вход в здание (лестница, пандус, входная площадка, дверь) адаптировать для инвалидов. Назначить приказом сотрудников ответственных за организацию ситуационной помощи с разработкой должностных инструкций, с проведением обучения правилам оказания ситуационной помощи и инструктажей со всеми сотрудниками.	-

## II Заключение по зоне:

Наименование структурно- функциональной зоны	Состояние доступности*  (к пункту 3.4 Акта обследования ОСИ)	Приложение		Рекомендации по адаптации (вид работы)**  к пункту 4.1 Акта обследования ОСИ
		№ на плане	№ фото	
Вход в здание	ВНД	2; 2.1; 2.2. 2.3.	4,5,6,16	Капитальный ремонт

\* указывается: **ДП-В** - доступно полностью всем; **ДП-И** (К, О, С, Г, У) – доступно полностью избирательно (указать категории инвалидов); **ДЧ-В** - доступно частично всем; **ДЧ-И** (К, О, С, Г, У) – доступно частично избирательно (указать категории инвалидов); **ДУ** - доступно условно, **ВНД** - недоступно

\*\* указывается один из вариантов: не нуждается; ремонт (текущий, капитальный); индивидуальное решение с ТСР; технические решения невозможны – организация альтернативной формы обслуживания

Комментарий к заключению: Состояние доступности территории оценено, как ВНД. Необходимо организовать ситуационную помощь и оборудовать место ожидания помощи для инвалидов и МГН.

Организация ситуационной помощи на объекте оказывается персоналом, для чего необходимо:

-внести соответствующие изменения в «Правила оказания услуг в учреждении»;

-закрепить ответственных сотрудников с закреплением функциональных обязанностей в их должностных инструкциях;

-провести со всеми сотрудниками (обучение) правилам оказания ситуационной помощи инвалидам и МГН на объекте.

Данные мероприятия должны быть согласованы с общественной организацией инвалидов.

**I Результаты обследования:**

**3. Пути (путей) движения внутри здания (в т.ч. путей эвакуации)**

МБУК «Федосеевский СДК», Ростовская обл., Заветинский р-н, с.Федосеевка, ул.Центральная 11а.

Наименование объекта, адрес

№ п/п	Наименование функционально-планировочного элемента	Наличие элемента			Выявленные нарушения и замечания		Работы по адаптации объектов	
		есть/нет	№ на плане	№ фото	Содержание	Значимо для инвалида (категория)	Содержание	Виды работ
3.1	Коридор (вестибюль, зона ожидания, галерея, балкон)	Есть	3	7	отсутствие звуковых информаторов и тактильных опознавательных знаков; ручка двери и полотно двери одного цвета; отсутствует доводчик на двери.	ДУ (К,Г,С,О,У)	Разместить на путях движения комплексную информацию (в т.ч. цветовые и тактильные направляющие) со схемой расположения и функциональным назначением помещений. Участки пола на путях движения на расстоянии 0,6 м перед дверными проемами и входами на лестницы, а также перед поворотом коммуникационных путей должны иметь тактильные предупреждающие	ТСР

							е указатели и/или контрастно окрашенную поверхность в соответствии с <b>ГОСТ Р 12.4.026</b> Рекомендуется предусматривать световые маячки. Зоны "возможной опасности" с учетом проекции движения дверного полотна должны быть обозначены контрастной цвету окружающего пространства краской для разметки <b>СП 59.13330.2012 п. 5.2.3, согласно п.41 Постановления Правительства РФ от 26.12.2014 года №1521 (с изменениями на 07.12.2016 г.); установка цветной ручки контрастного цвета; установка доводчика двери.</b>	
3.2	Лестница (внутри здания)	нет	-	-	-	-	-	-
3.3	Пандус (внутри здания)	Нет	-	-		-	-	-
3.4	Лифт пассажирский (или подъемник)	Нет	-	-			-	-
3.5	Дверь	Есть	<b>3.1</b>	8	Отсутствие контрольных	ДУ (К,Г,С,О)	Занизить пороги до нормативного	ТСР



					устройств; высота порога 0,04 м .	,У)	значения 0,014 м. <b>СП 59.13330.2016</b> п. <b>6.2.4;</b> Установка контрольных устройств; установка цветной ручки контрастного цвета; установка доводчика двери.	
3.6	Пути эвакуации (в т.ч. зоны безопасности)	Есть	<b>32.</b>	11, 12, 13, 14, 15	Нет самостоятельн ого пути эвакуации не пересекающие ся с путями остальной части зрителей	ДУ (К,Г,С,О ,У)	-	технически е решения невозмо жны
	ОБЩИЕ требования к зоне	-	-	-	-	-	установить доводчики двери; установит кнопку вызова; установить контрастную ручку двери.	Текущий ремонт; ТСР

## II Заключение по зоне:

Наименование  структурно- функциональной зоны	Состояние доступности*  (к пункту 3.4 Акта обследования ОСИ)	Приложение		Рекомендации  по адаптации  (вид работы)**  к пункту 4.1 Акта обследования ОСИ
		№ на плане	№ фото	
Пути движения внутри здания	ДУ	3; 3.1; 3.2.	7,8,11,12,13,14,15	индивидуальное решение с ТСР, текущий ремонт.

\* указывается: ДП-В - доступно полностью всем; ДП-И (К, О, С, Г, У) – доступно полностью избирательно (указать категории инвалидов); ДЧ-В - доступно частично всем; ДЧ-И (К, О, С, Г, У) –

доступно частично избирательно (указать категории инвалидов); **ДУ** - доступно условно, **ВНД** - недоступно

\*\*указывается один из вариантов: не нуждается; ремонт (текущий, капитальный); индивидуальное решение с ТСП; технические решения невозможны – организация альтернативной формы обслуживания.

Комментарий к заключению: Состояние доступности путей движения внутри здания, оценено, как доступно условно.

## I Результаты обследования:

## 4. Зоны целевого назначения здания (целевого посещения объекта)

## Вариант I – зона обслуживания инвалидов

МБУК «Федосеевский СДК», Ростовская обл., Заветинский р-н, с. Федосеевка, ул. Центральная 11а.

Наименование объекта, адрес

№ п/п	Наименование функционально-планировочного элемента	Наличие элемента			Выявленные нарушения и замечания		Работы по адаптации объектов	
		есть/нет	№ на плане	№ фото	Содержание	Значимо для инвалида (категория)	Содержание	Виды работ
4.1	Кабинетная форма обслуживания	нет	-	-	-	---	---	---
4.2	Зальная форма обслуживания	Есть	4	9, 10	Отсутствуют места выделенные для инвалидов с фиксированным и сидениями, оборудованные индивидуальными средствами прослушивания.	С, Г	---	-
4.3	Прилавочная форма обслуживания	Нет	-	-	-	-	-	-
4.4	Форма обслуживания с перемещением по маршруту	Нет	-	-	-	-	-	-

4.5	Кабина индивидуальног о обслуживания	Нет	-	-	-		-	
	ОБЩИЕ требования к зоне		-	-	-		-	-

## II Заключение по зоне:

Наименование структурно-функциональной зоны	Состояние доступности* (к пункту 3.4 Акта обследования ОСИ)	Приложение		Рекомендации по адаптации (вид работы)** к пункту 4.1 Акта обследования ОСИ
		№ на плане	№ фото	
Зоны целевого назначения здания	ДУ	Ц	9,10	-

\* указывается: **ДП-В** - доступно полностью всем; **ДП-И** (К, О, С, Г, У) – доступно полностью избирательно (указать категории инвалидов); **ДЧ-В** - доступно частично всем; **ДЧ-И** (К, О, С, Г, У) – доступно частично избирательно (указать категории инвалидов); **ДУ** - доступно условно, **ВНД** - недоступно

\*\*указывается один из вариантов: не нуждается; ремонт (текущий, капитальный); индивидуальное решение с ТСР; технические решения невозможны – организация альтернативной формы обслуживания

Комментарий к заключению: Состояние доступности путей движения внутри здания, оценено, как доступно условно.

**I Результаты обследования:**

**4. Зоны целевого назначения здания (целевого посещения объекта)**

**Вариант II – места приложения труда**

МБУК «Федосеевский СДК», Ростовская обл., Заветинский р-н, с. Федосеевка, ул. Центральная 11а.

Наименование функционально-планировочного элемента	Наличие элемента			Выявленные нарушения и замечания		Работы по адаптации объектов	
	есть / нет	№ на плане	№ фото	Содержание	Значимо для инвалида (категория)	Содержание	Виды работ
Место приложения труда	нет	-	-	-	-	-	-

**II Заключение по зоне:**

Наименование структурно-функциональной зоны	Состояние доступности* (к пункту 3.4 Акта обследования ОСИ)	Приложение		Рекомендации по адаптации (вид работы)** к пункту 4.1 Акта
		№ на плане	№ фото	



				обследования ОСИ
Места приложения труда	-	-	-	-

\* указывается: **ДП-В** - доступно полностью всем; **ДП-И** (К, О, С, Г, У) – доступно полностью избирательно (указать категории инвалидов); **ДЧ-В** - доступно частично всем; **ДЧ-И** (К, О, С, Г, У) – доступно частично избирательно (указать категории инвалидов); **ДУ** - доступно условно, **ВНД** - недоступно

\*\*указывается один из вариантов: не нуждается; ремонт (текущий, капитальный); индивидуальное решение с ТСП; технические решения невозможны – организация альтернативной формы обслуживания

Комментарий к заключению:

**I Результаты обследования:**

**4. Зоны целевого назначения здания (целевого посещения объекта)**

**Вариант III – жилые помещения**

МБУК «Федосеевский СДК», Ростовская обл., Заветинский р-н, с.Федосеевка, ул.Центральная 11а:

Наименование функционально-планировочного элемента	Наличие элемента			Выявленные нарушения и замечания		Работы по адаптации объектов	
	есть/нет	№ на плане	№ фото	Содержание	Значимо для инвалида (категория)	Содержание	Виды работ
Жилые помещения	Нет	-	-	-	-	-	-

## II Заключение по зоне:

Наименование структурно- функциональной зоны	Состояние доступности*  (к пункту 3.4 Акта обследования ОСИ)	Приложение		Рекомендации по адаптации (вид работы)**  к пункту 4.1 Акта обследования ОСИ
		№ на плане	№ фото	
Жилые помещения	-	-	-	-

\* указывается: **ДП-В** - доступно полностью всем; **ДП-И** (К, О, С, Г, У) – доступно полностью избирательно (указать категории инвалидов); **ДЧ-В** - доступно частично всем; **ДЧ-И** (К, О, С, Г, У) – доступно частично избирательно (указать категории инвалидов); **ДУ** - доступно условно, **ВНД** - недоступно

\*\*указывается один из вариантов: не нуждается; ремонт (текущий, капитальный); индивидуальное решение с ТСР; технические решения невозможны – организация альтернативной формы обслуживания

Комментарий к заключению:

## I Результаты обследования:

## 5. Санитарно-гигиенических помещений

МБУК «Федосеевский СДК», Ростовская обл., Заветинский р-н, с.Федосеевка, ул.Центральная 11а.

Наименование объекта, адрес

№ п/п	Наименование функционально-планировочного элемента	Наличие элемента			Выявленные нарушения и замечания		Работы по адаптации объектов	
		есть/нет	№ на плане	№ фото	Содержание	Значимо для инвалида (категория)	Содержание	Виды работ
5.1	Туалетная комната	нет	-	-	Нет санитарно-гигиенических помещений для инвалидов	К,О,Г,С,У	Оборудовать туалетную комнату для инвалидов	Капитальный ремонт
5.2	Душевая/ванная комната	нет	-	-	-	-	-	-
5.3	Бытовая комната (гардеробная)	нет	-	-	-	-	-	-
	ОБЩИЕ требования к зоне		-	-	Нет санитарно-гигиенических помещений для инвалидов	К,О,Г,С,У	Оборудовать туалетную комнату для инвалидов	Капитальный ремонт



## II Заключение по зоне:

Наименование структурно- функциональной зоны	Состояние доступности*  (к пункту 3.4 Акта обследования ОСИ)	Приложение		Рекомендации по адаптации (вид работы)**  к пункту 4.1 Акта обследования ОСИ
		№ на плане	№ фото	
Санитарно- гигиенические помещения	ВНД	-	-	Капитальный ремонт

\* указывается: **ДП-В** - доступно полностью всем; **ДП-И** (К, О, С, Г, У) – доступно полностью избирательно (указать категории инвалидов); **ДЧ-В** - доступно частично всем; **ДЧ-И** (К, О, С, Г, У) – доступно частично избирательно (указать категории инвалидов); **ДУ** - доступно условно, **ВНД** - недоступно

\*\*указывается один из вариантов: не нуждается; ремонт (текущий, капитальный); индивидуальное решение с ТСР; технические решения невозможны – организация альтернативной формы обслуживания

Комментарий к заключению: Состояние доступности оценено как ВНД.

## I Результаты обследования:

## 6. Системы информации на объекте

МБУК «Федосеевский СДК», Ростовская обл., Заветинский р-н, с. Федосеевка, ул. Центральная 11а.

Наименование объекта, адрес

№ п/п	Наименование функционально-планировочного элемента	Наличие элемента			Выявленные нарушения и замечания		Работы по адаптации объектов	
		есть/нет	№ на плане	№ фото	Содержание	Значимость для инвалида (категория)	Содержание	Виды работ
6.1	Визуальные средства	есть	5	17	Замечаний нет	К, О, Г, У	-	Не нуждается
6.2	Акустические средства	Нет	-	-	-	-	-	-
6.3	Тактильные средства	Есть	6	-	Замечаний нет	С	-	Не нуждается
	ОБЩИЕ требования к зоне		-	-		-	-	-

## II Заключение по зоне:

Наименование структурно- функциональной зоны	Состояние доступности*  (к пункту 3.4 Акта обследования ОСИ)	Приложение		Рекомендации по адаптации (вид работы)**  к пункту 4.1 Акта обследования ОСИ
		№ на плане	№ фото	
Визуальные средства	ДУ			
Акустические средства	-	5;6	17	индивидуальное решение с ТСР
Тактильные средства	-			

\* указывается: **ДП-В** - доступно полностью всем; **ДП-И** (К, О, С, Г, У) – доступно полностью избирательно (указать категории инвалидов); **ДЧ-В** - доступно частично всем; **ДЧ-И** (К, О, С, Г, У) – доступно частично избирательно (указать категории инвалидов); **ДУ** - доступно условно, **ВНД** - недоступно

\*\*указывается один из вариантов: не нуждается; ремонт (текущий, капитальный); индивидуальное решение с ТСР; технические решения невозможны – организация альтернативной формы обслуживания

Комментарий к заключению: Состояние доступности оценено, как доступно условно.



Результаты фотофиксации на объекте  
Муниципального бюджетного учреждения культуры «Федосеевский сельский Дом культуры»  
с. Федосеевка, ул.Центральная, 11а

**Фото 1**

Путь движения от остановки на территорию объекта



**Фото 2**

Вход на территорию объекта





**Фото 3**  
Лестница наружная



**Фото 4**  
Лестница наружная





**Фото 5**  
Дверь входная (наружная)



**Фото 6**  
Тамбур





Фото 7

Вестибюль



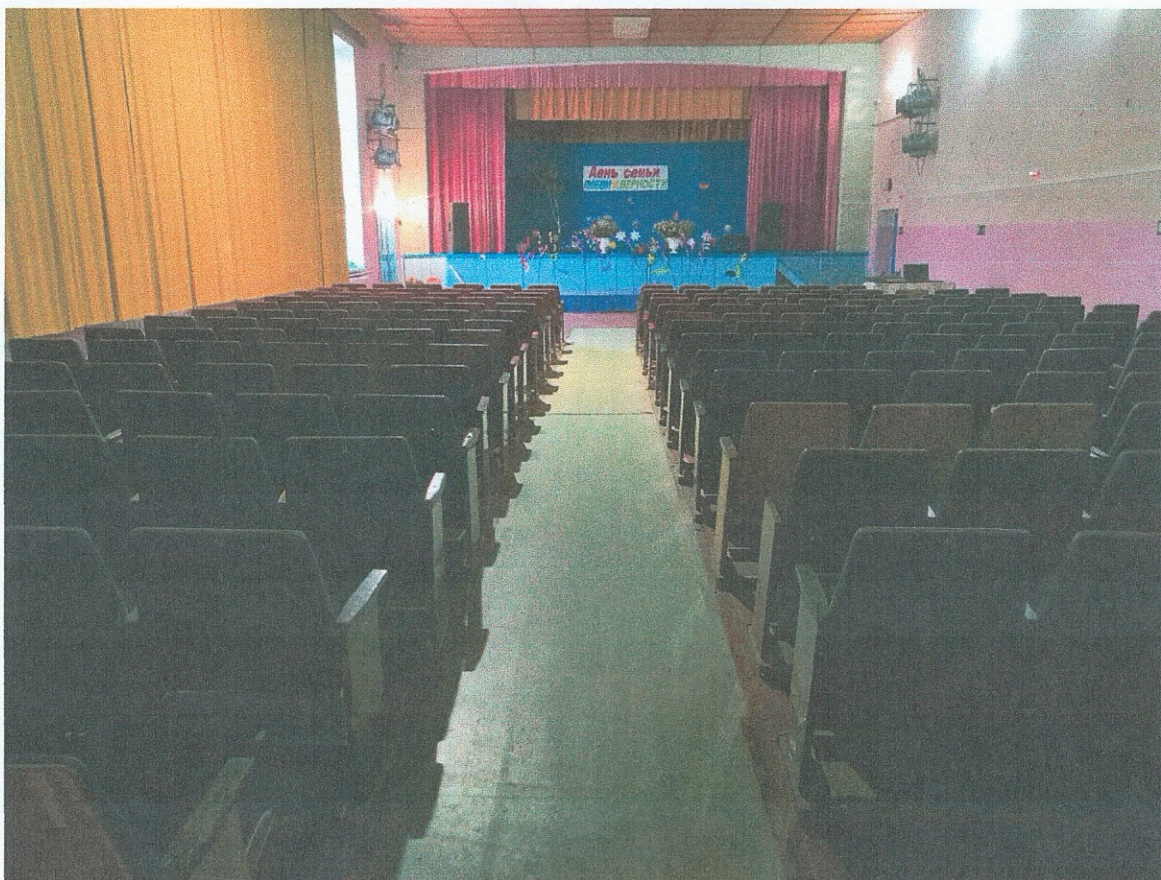
Фото 8

Вход в зрительный зал





**Фото 9**  
Зрительный зал



**Фото 10**  
Зрительный зал





**Фото 11**  
Эвакуационный выход №1



**Фото 12**  
Эвакуационный выход №2





**Фото 13**  
Эвакуационный выход №3

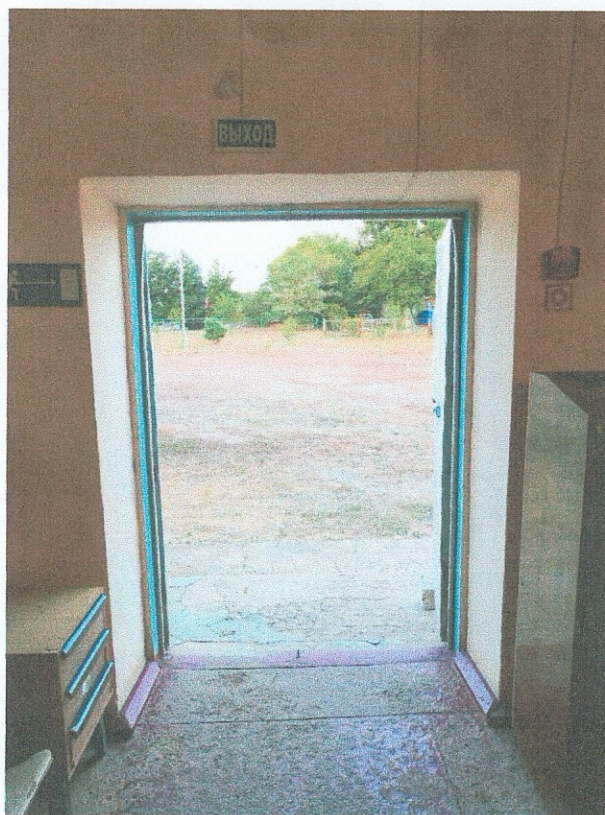


**Фото 14**  
Эвакуационный выход №4





**Фото 15**  
Эвакуационный выход №4



**Фото 16**  
Входная площадка (перед дверью)



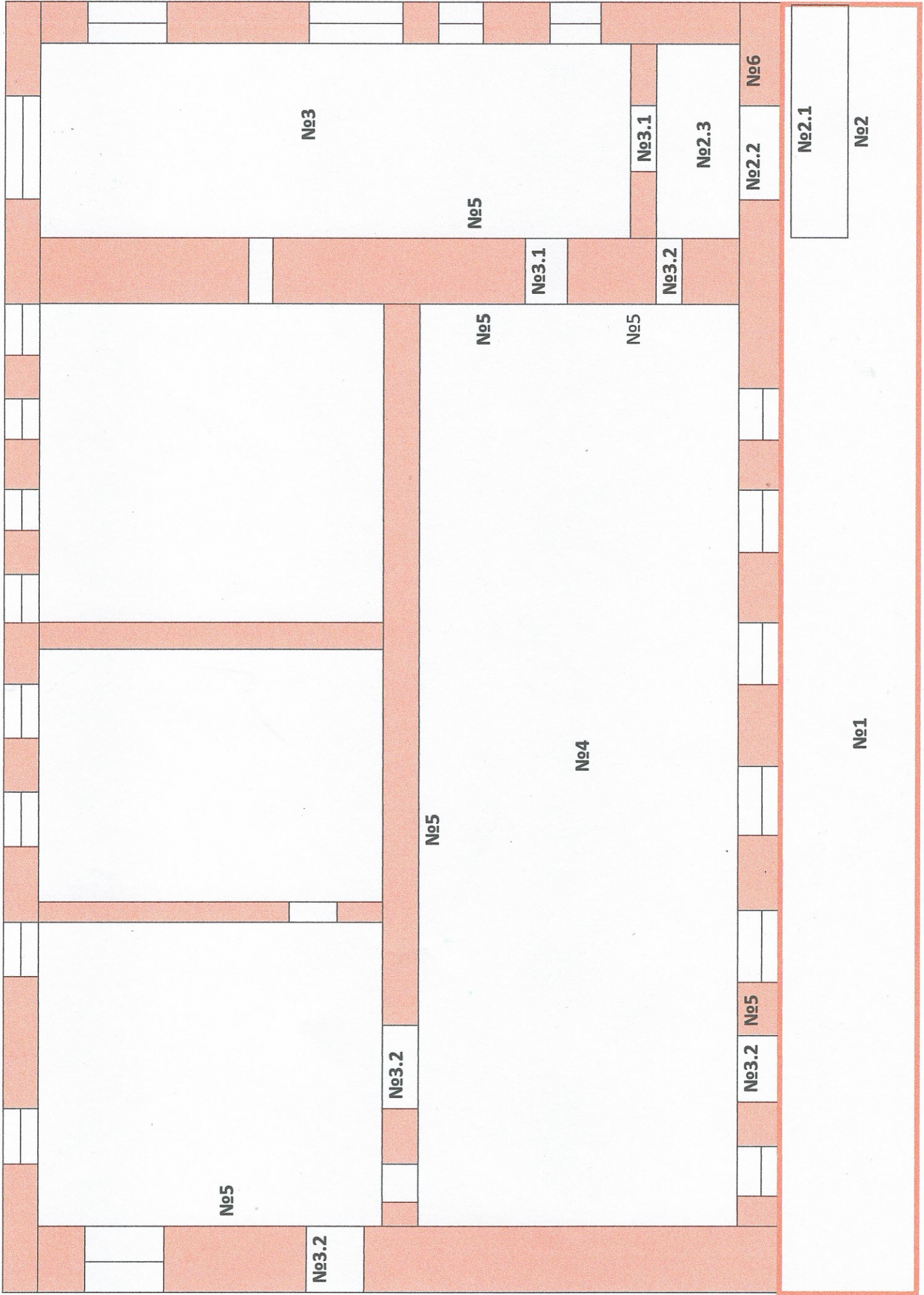


Фото 17

Визуальные средства информации на объекте







№3

№5

№3.1

№2.3

№6

№2.2

№2.1

№2

№3.1

№3.2

№5

№5

№5

№4

№5

№3.2

№3.2

№5

№3.2

№1